

PLECOTTERI (STONEFLIES)

PLECOTTERO IN BIOT D'OCA



MATERIALI

AMO: dritto #10

FILO MONTAGGIO: 8/0 colore marrone

CORPO: fibre di Alce

ALI: Biot d'Oca o di Tacchino

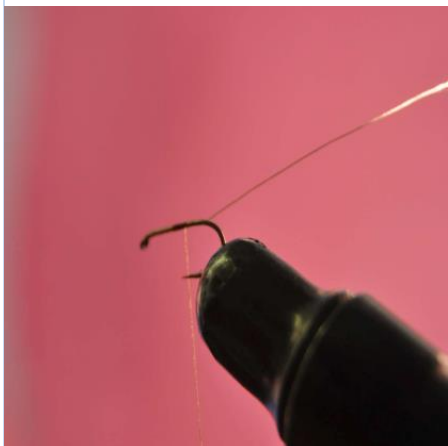
TORACE: Dubbing in CDC

PLECOTTERI (STONEFLIES)

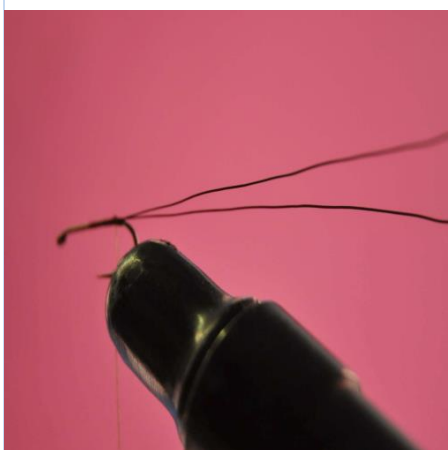
PLECOTTERO IN BIOT D'OCA



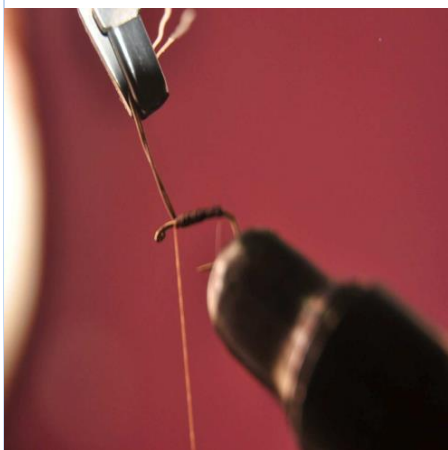
#1



#2



#3



#1 Ricoprire l'amo con il filo di montaggio fino a $\frac{3}{4}$ del gambo, realizzando la conicità desiderata.

#2 Fissare due fibre di Pelo di Alce.

#3 Realizzare il corpo cercando di non sovrapporre le fibre per formare le rigature addominali.

PLECOTTERI (STONEFLIES)

PLECOTTERO IN BIOT D'OCA



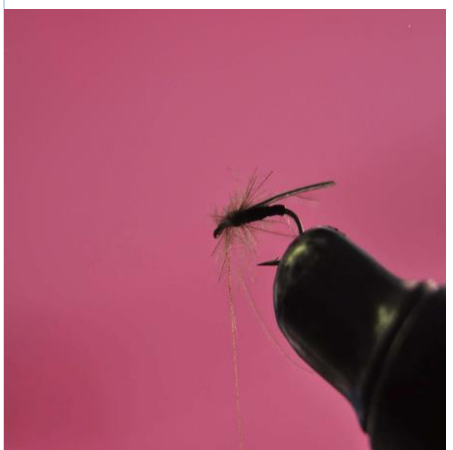
#4



#5



#6



#4 Legare le fibre per finire il corpo.

#5 Puntare la Biot d'Oca (o di Tacchino) e tirarla verso l'occhiello fino ad ottenere le proporzioni mostrate in figura.

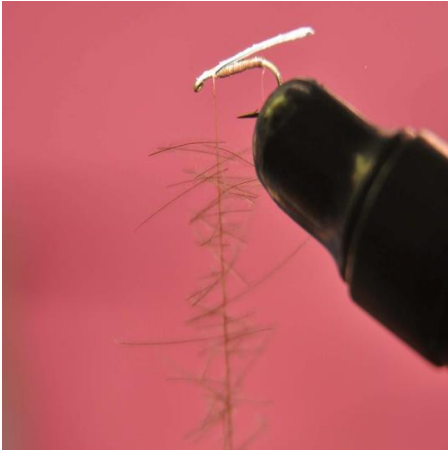
#6 Tagliare l'estremità eccedente e fissare la Biot.

PLECOTTERI (STONEFLIES)

PLECOTTERO IN BIOT D'OCA



#7



#8



#9



#7 Preparare il dubbing, aprendo il filo di montaggio con un ago ed inserendo le fibre tagliate dalla piuma di CDC (scegliere una piuma lunga con fibre lunghe uguali), distribuire poi le fibre nell'asola in modo uniforme.

#8 Avvolgere il dubbing avendo l'accortezza di pettinare con le mani le fibre all'indietro.

#9 Chiudere la mosca con uno o più nodi, quindi fissare il nodo con collante.