

*NINFE*

***NINFA PHEASANT TAIL***



## **MATERIALI**

**AMO:** Grub # 16-14-12

**TESTINA:** 2.5-3.5 mm

**FILO MONTAGGIO:** 8/0 colore nero

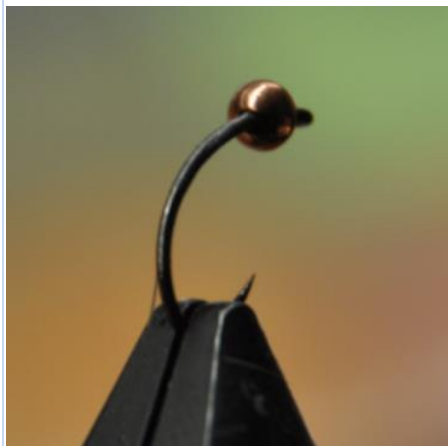
**CORPO:** 3 barbule di coda di Fagiano

**RIGATURE:** Tinsel metallico oro

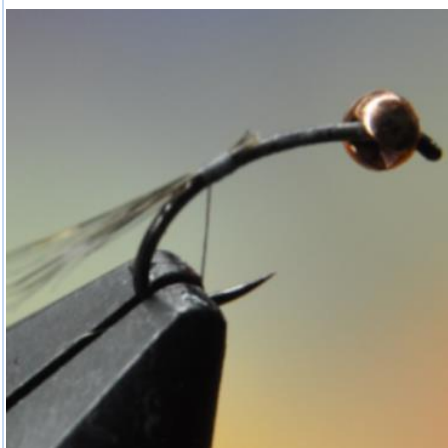
**TORACE:** Dubbing sintetico

**ZAMPE:** Pernice

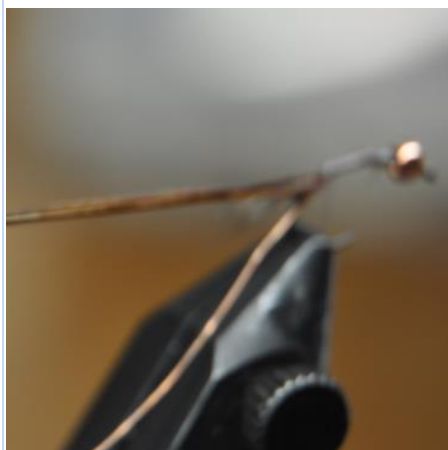
#1



#2



#3

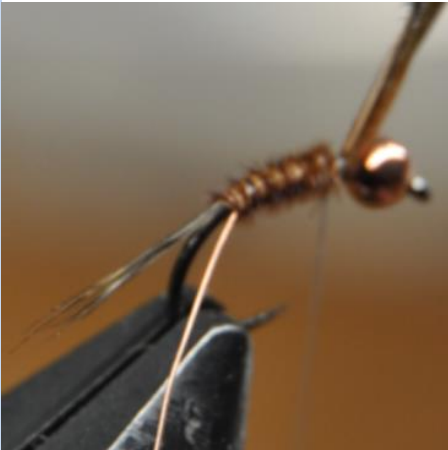


**#1** Inserire la testina in tungsteno e bloccarla con giri di filo di montaggio.

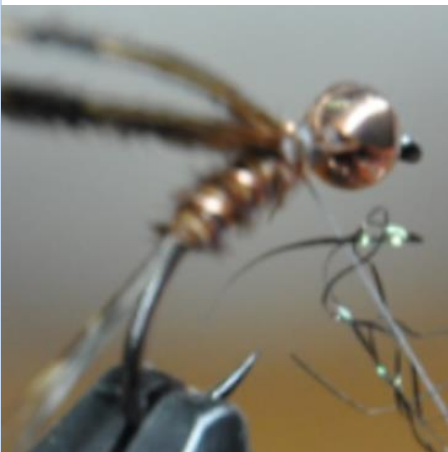
**#2** Fissare le code in Gallo Pardo e il Tinsel metallico che useremo per le rigature.

**#3** Fissare le fibre di Fagiano con giri di filo spostandosi verso la testina.

#4



#5



#6

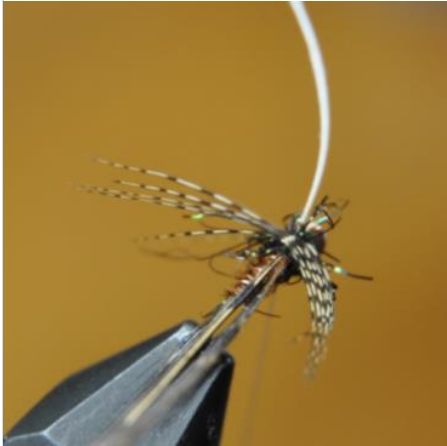


**#4** Avvolgere le fibre di Fagiano, intrecciandole o mantenendole parallele a seconda delle preferenze, per realizzare il corpo della ninfa.

**#5** Realizzare l'anellatura avvolgendo il Tinsel in senso opposto a quello di avvolgimento del Fagiano, bloccarlo quindi con più giri di filo di montaggio.

**#6** Preparare il dubbing per realizzare il collarino/torace, montando ad asola del Dubbing-Flash oppure anche altro materiale naturale.

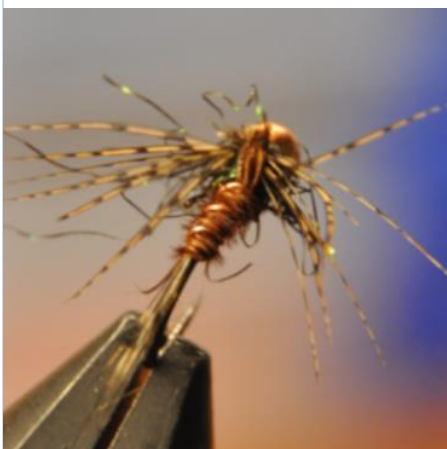
#7



#8



#9



**#7** Spelare una piuma di Pernice come mostrato, fissarla con un paio di giri di filo di montaggio, tirare il calamo in avanti per avvicinare le fibre al corpo.

**#8** Ribaltare le eccedenze delle barbule di Fagiano sulla piuma di Pernice, per formare la sacca alare, quindi fissare con nodo di chiusura e colla.

**#9** Ninfa finita.