

*NINFE*

**NINFA BASE o CON COLLARINO**



## **MATERIALI**

**AMO:** Grub # 16-14-12

**TESTINA:** 2.5-3.5 mm

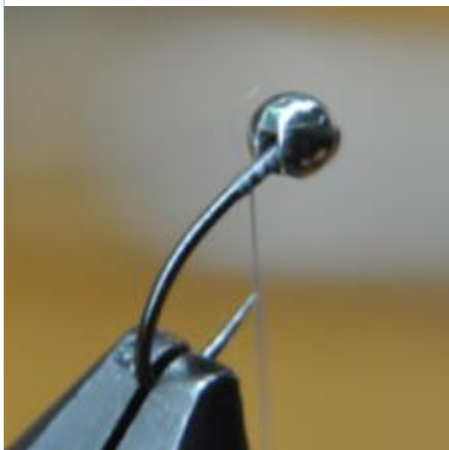
**FILO MONTAGGIO :** 8/0 colore nero

**CORPO :** Dubbing nero ( naturale o sintetico)

**TORACE :** Dubbing sintetico “Angelina flash”

**RIGATURE :** Tinsel metallico argento

#1



#2



#3

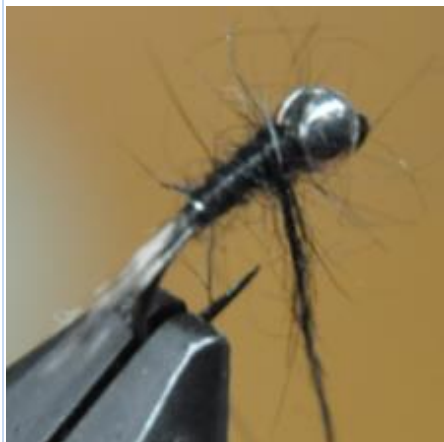


#1 Inserire la testina in tungsteno e bloccarla con giri di filo di montaggio.

#2 Fissare le code di Gallo Pardo e il Tinsel metallico che useremo per le rigature.

#3 Creare un dubbing in pelo di lepore nero (o materiale sintetico) montandolo in asola oppure con il sistema tradizionale del filo incerato.

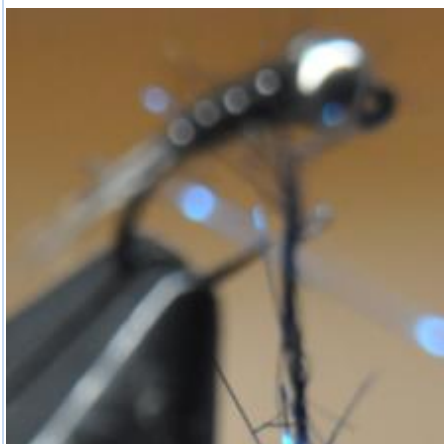
**#4**



**#5**



**#6**



**#4** Avvolgere il dubbing sull'amo fino alla testina, generando la corretta conicità del corpo.

**#5** Avvolgere il Tinsel in senso opposto a quello di avvolgimento del dubbing realizzando l'anellatura, bloccarlo quindi con più giri di filo di montaggio.

**#6** Preparare il dubbing che realizzerà il collarino/torace, montando ad asola la "Angelina-Flash" oppure altro materiale (anche naturale tipo pelo di lepre, eventualmente colorato).

#7



**#7** Avvolgere il dubbing formando il torace e pettinare le fibre.

***Note:** il torace può essere sostituito da un collarino (hot-spot) in filato rosso-chartreuse per dare contrasto*